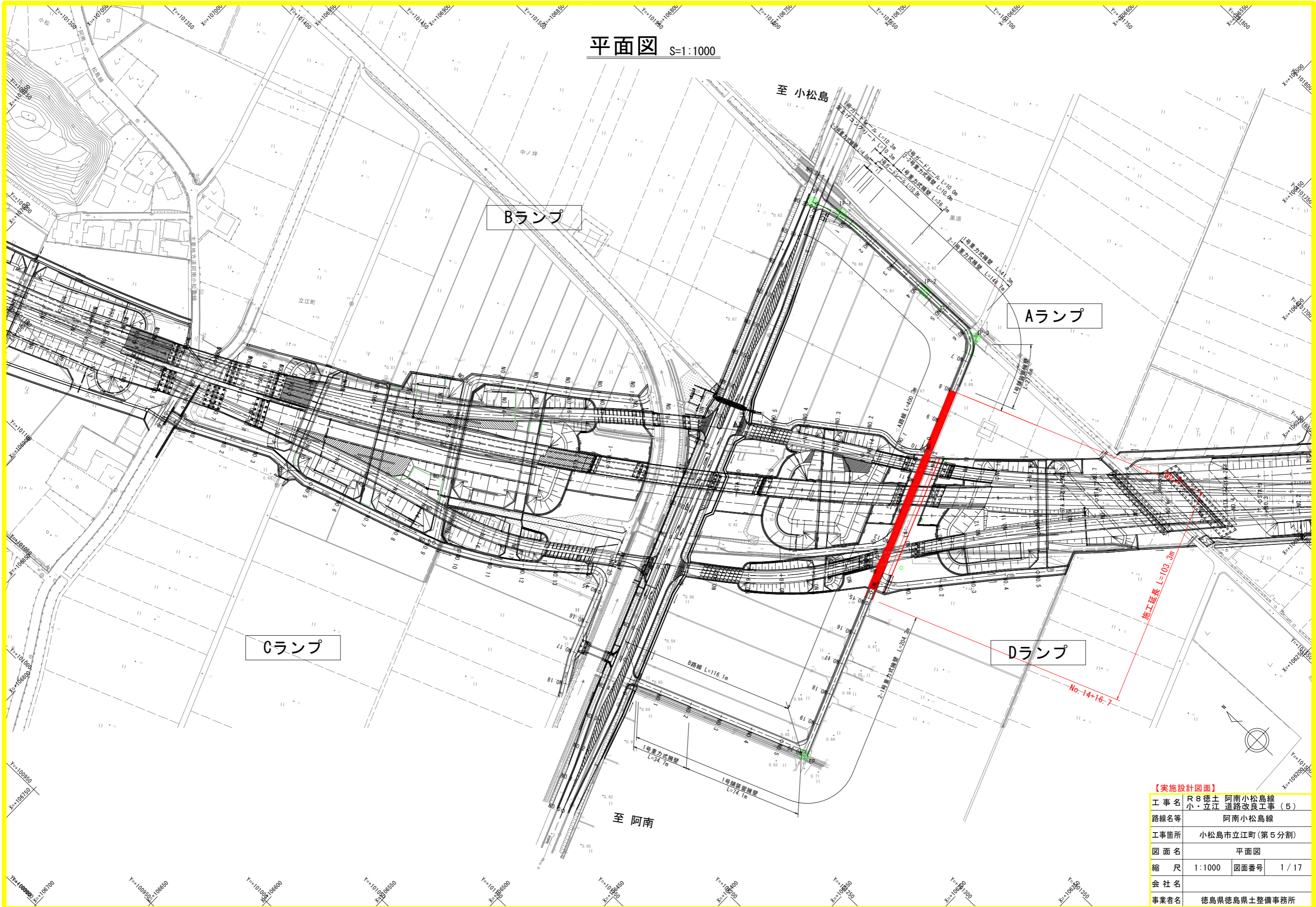


平面図 S=1:1000

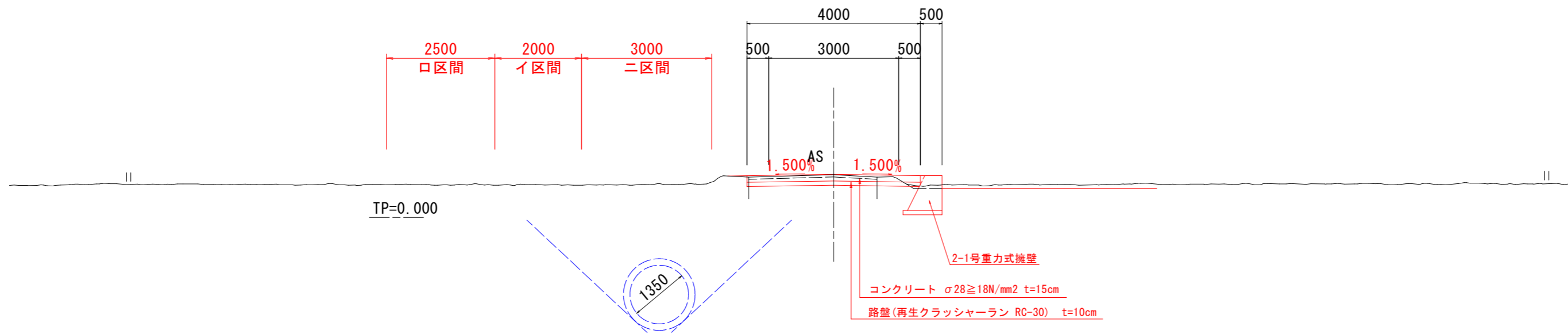


【実施設計図面】

工事名	R8徳土 阿南小松島線 小・立江 道路改良工事 (5)		
路線名等	阿南小松島線		
工事箇所	小松島市立江町 (第5分割)		
図面名	平面図		
縮尺	1:1000	図面番号	1 / 17
会社名			
事業者名	徳島県徳島県土整備事務所		

標準断面図 S=1:50

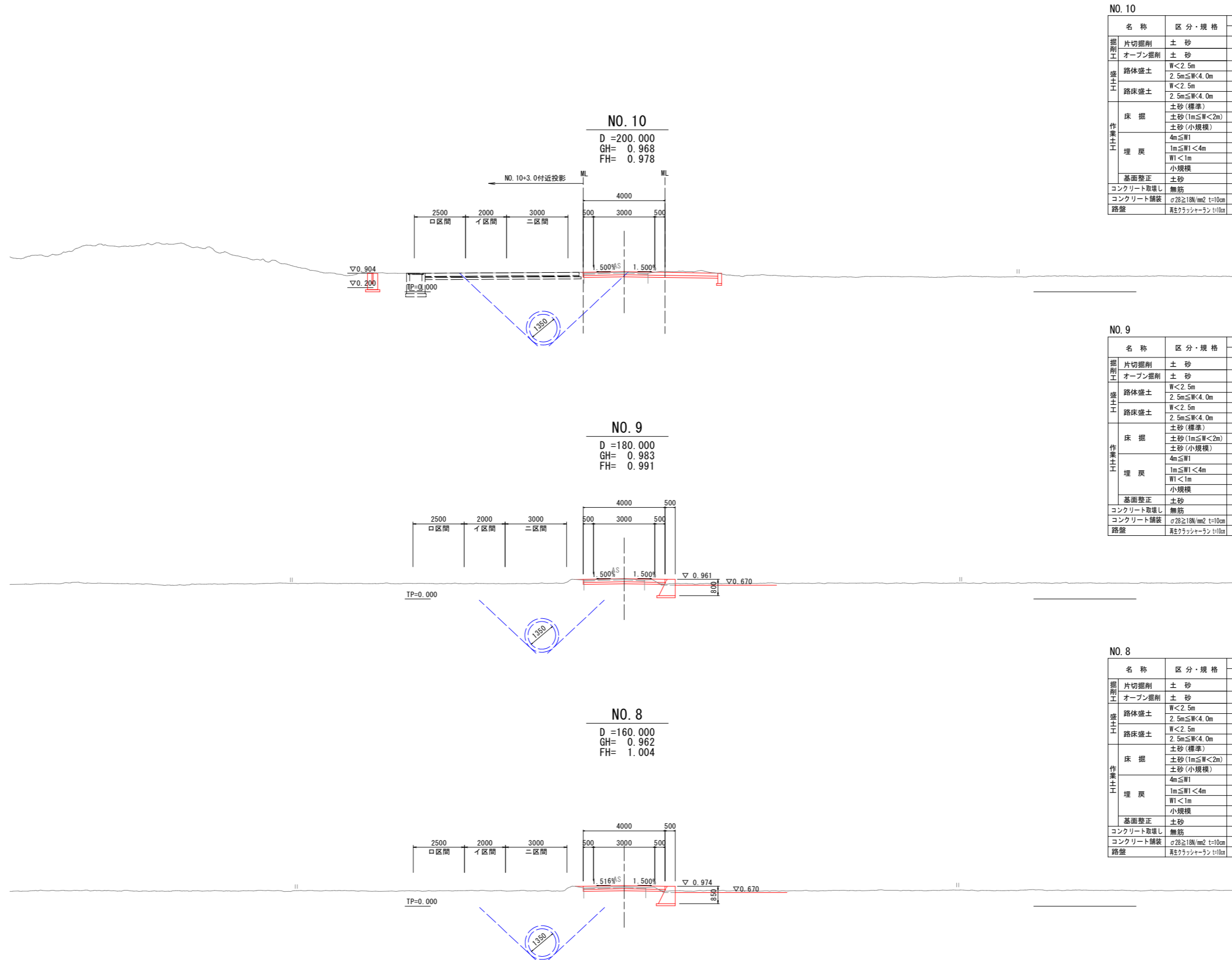
A路線 NO. 9付近



【実施設計図面】

工事名	R8徳土 阿南小松島線 小・立江 道路改良工事(5)		
路線名等	阿南小松島線		
工事箇所	小松島市立江町(第5分割)		
図面名	標準断面図		
縮尺	1:50	図面番号	4/12
会社名			
事業者名	徳島県徳島県土整備事務所		

横断図 (1) S=1:100



NO. 10

名称	区分・規格	数量	
		左側	右側
掘削工	片切掘削	土砂	0.4
	オープン掘削	土砂	-
盛土工	路体盛土	W<2.5m	-
	路床盛土	2.5m≤W<4.0m	-
作業土工	床掘	土砂(標準)	-
		土砂(1m≤W<2m)	-
		土砂(小規模)	-
	埋戻	4m≤W1	-
		1m≤W1<4m	-
		W1<1m	-
		小規模	-
	基面整正	土砂	-
	コンクリート取壊し	無筋	-
	コンクリート舗装	σ28≥18N/mm ² t=10cm	4.00
路盤	真鍮クラッシュラン t=10cm	4.00	

NO. 9

名称	区分・規格	数量	
		左側	右側
掘削工	片切掘削	土砂	0.3
	オープン掘削	土砂	-
盛土工	路体盛土	W<2.5m	0.1
	路床盛土	2.5m≤W<4.0m	0.1
作業土工	床掘	土砂(標準)	-
		土砂(1m≤W<2m)	-
		土砂(小規模)	1.2
	埋戻	4m≤W1	-
		1m≤W1<4m	-
		W1<1m	0.7
		小規模	-
	基面整正	土砂	0.9
	コンクリート取壊し	無筋	-
	コンクリート舗装	σ28≥18N/mm ² t=10cm	4.00
路盤	真鍮クラッシュラン t=10cm	4.00	

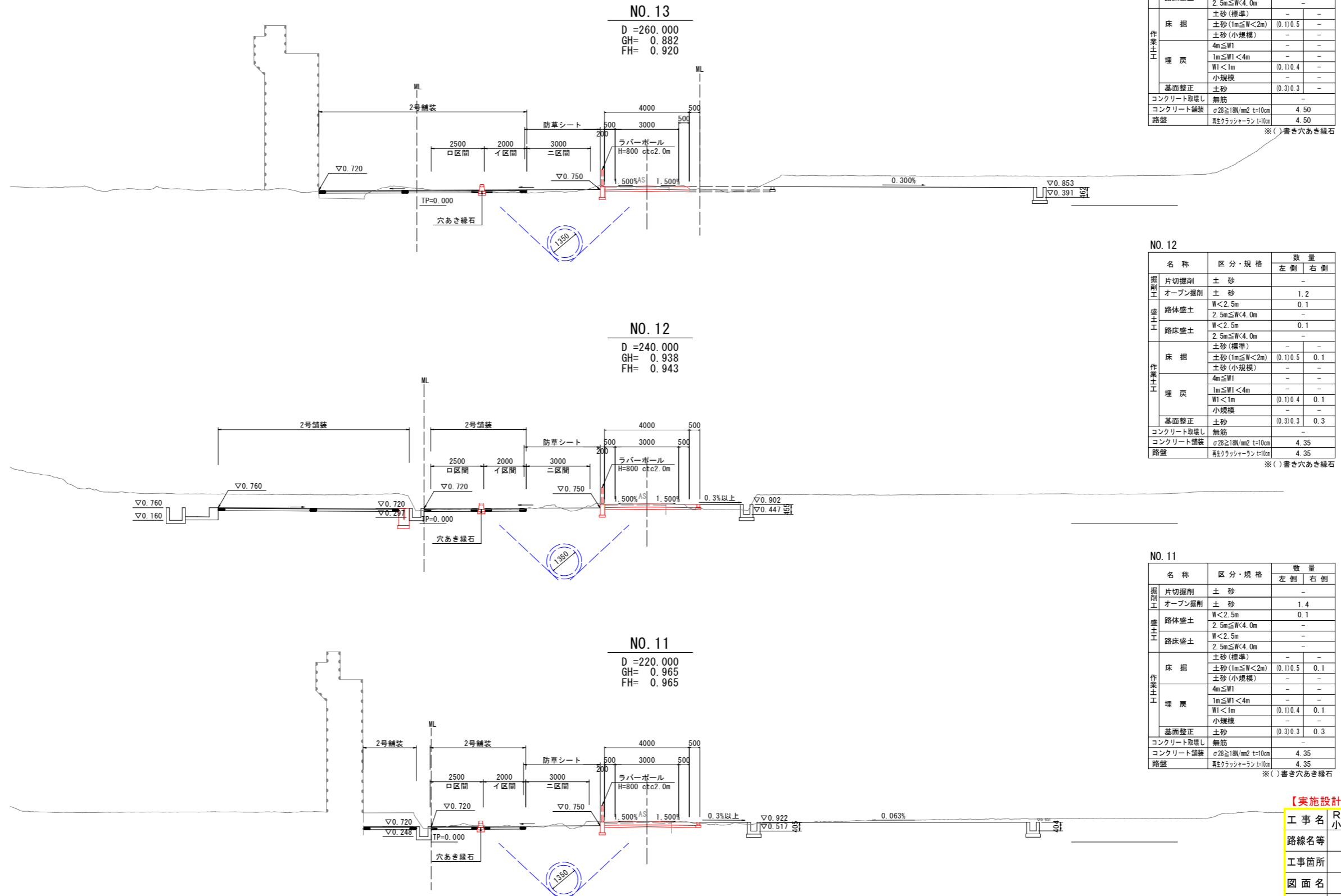
NO. 8

名称	区分・規格	数量	
		左側	右側
掘削工	片切掘削	土砂	0.2
	オープン掘削	土砂	-
盛土工	路体盛土	W<2.5m	0.1
	路床盛土	2.5m≤W<4.0m	0.1
作業土工	床掘	土砂(標準)	-
		土砂(1m≤W<2m)	-
		土砂(小規模)	1.3
	埋戻	4m≤W1	-
		1m≤W1<4m	-
		W1<1m	0.8
		小規模	-
	基面整正	土砂	0.9
	コンクリート取壊し	無筋	-
	コンクリート舗装	σ28≥18N/mm ² t=10cm	4.00
路盤	真鍮クラッシュラン t=10cm	4.00	

【実施設計図面】

工事名	R8徳土 阿南小松島線 小・立江 道路改良工事(5)
路線名等	阿南小松島線
工事箇所	小松島市立江町(第5分割)
図面名	横断図(1)
縮尺	1:100 図面番号 5/17
会社名	
事業者名	徳島県徳島県土整備事務所

横断図 (2) S=1:100



NO. 13

名称	区分・規格	数量	
		左側	右側
掘削工	片切掘削	土砂	-
	オープン掘削	土砂	0.9
盛土工	路体盛土	W<2.5m	-
	路床盛土	2.5m≤W<4.0m	0.3
作業土工	土砂(標準)	-	-
	土砂(1m≤W<2m)	(0.1)0.5	-
	土砂(小規模)	-	-
	4m≤W1	-	-
	埋戻	1m≤W1<4m	-
	W1<1m	(0.1)0.4	-
	小規模	-	-
	基面整正	土砂	(0.3)0.3
	コンクリート取壊し	無筋	-
	コンクリート舗装	σ28≥18N/mm ² t=10cm	4.50
路盤	珪酸ガラスシャーラン t=10cm	4.50	

※()書き穴あき緑石

NO. 12

名称	区分・規格	数量	
		左側	右側
掘削工	片切掘削	土砂	-
	オープン掘削	土砂	1.2
盛土工	路体盛土	W<2.5m	0.1
	路床盛土	W<2.5m	0.1
作業土工	土砂(標準)	-	-
	土砂(1m≤W<2m)	(0.1)0.5	0.1
	土砂(小規模)	-	-
	4m≤W1	-	-
	埋戻	1m≤W1<4m	-
	W1<1m	(0.1)0.4	0.1
	小規模	-	-
	基面整正	土砂	(0.3)0.3
	コンクリート取壊し	無筋	-
	コンクリート舗装	σ28≥18N/mm ² t=10cm	4.35
路盤	珪酸ガラスシャーラン t=10cm	4.35	

※()書き穴あき緑石

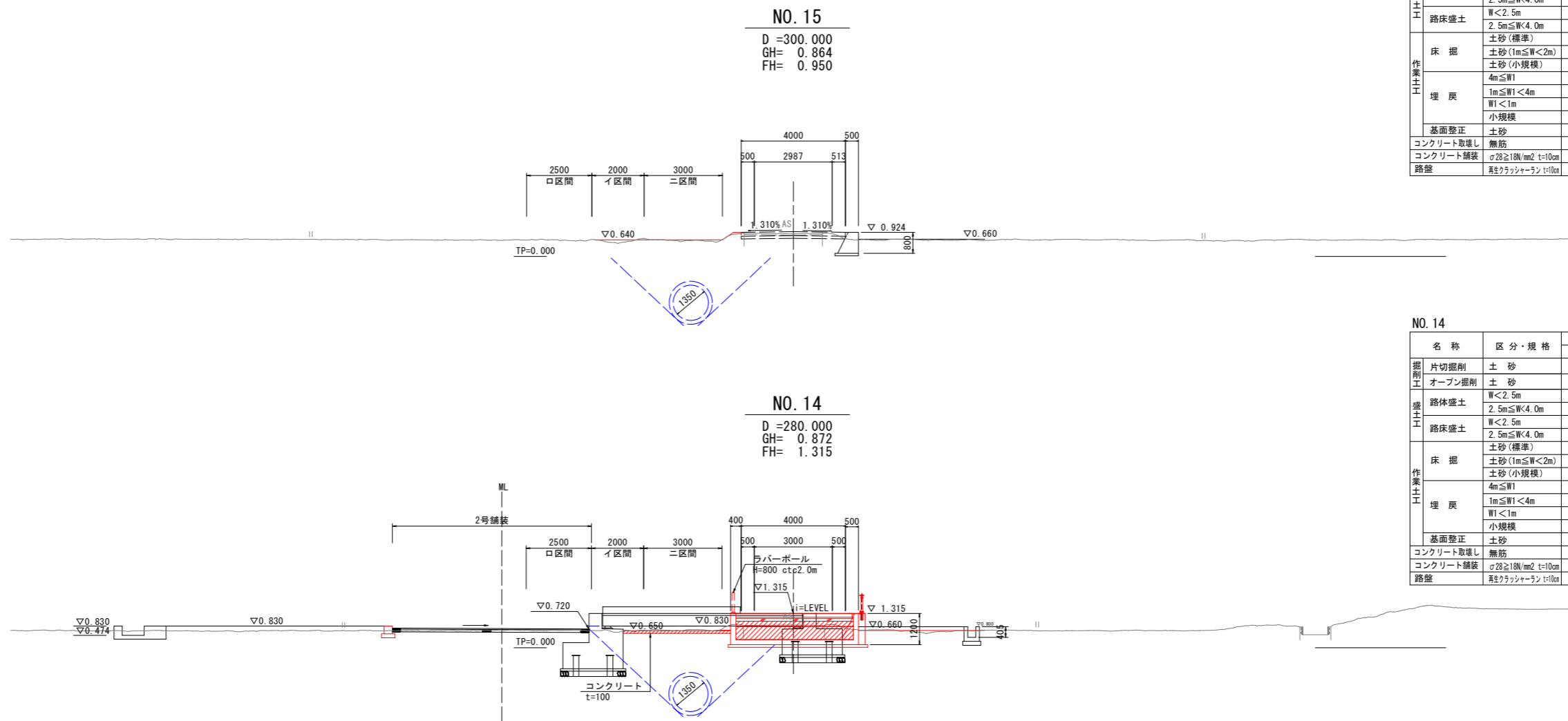
NO. 11

名称	区分・規格	数量	
		左側	右側
掘削工	片切掘削	土砂	-
	オープン掘削	土砂	1.4
盛土工	路体盛土	W<2.5m	0.1
	路床盛土	W<2.5m	-
作業土工	土砂(標準)	-	-
	土砂(1m≤W<2m)	(0.1)0.5	0.1
	土砂(小規模)	-	-
	4m≤W1	-	-
	埋戻	1m≤W1<4m	-
	W1<1m	(0.1)0.4	0.1
	小規模	-	-
	基面整正	土砂	(0.3)0.3
	コンクリート取壊し	無筋	-
	コンクリート舗装	σ28≥18N/mm ² t=10cm	4.35
路盤	珪酸ガラスシャーラン t=10cm	4.35	

※()書き穴あき緑石

【実施設計図面】
 工事名 R8徳土 阿南小松島線
 小・立江 道路改良工事(5)
 路線名等 阿南小松島線
 工事箇所 小松島市立江町(第5分割)
 図面名 横断図(2)
 縮尺 1:100 図面番号 6/17
 会社名
 事業者名 徳島県徳島県土整備事務所

横断図 (3) S=1:100



NO. 15

名称	区分・規格	数量		
		左側	右側	
掘削工	片切掘削	土砂	0.2	
	オープン掘削	土砂	-	
盛土工	路体盛土	W<2.5m	0.1	
	路床盛土	2.5m≤W<4.0m	-	
作業土工	床掘	2.5m≤W<4.0m	0.1	
		土砂(標準)	-	
	埋戻	土砂(1m≤W<2m)	-	1.2
		土砂(小規模)	-	-
		4m≤W1	-	-
		1m≤W1<4m	-	-
	基礎修正	W1<1m	-	0.8
		小規模	-	-
	土砂	-	0.9	
	コンクリート取壊し	無筋	-	-
コンクリート舗装	σ28≥18N/mm ² t=10cm	4.00	4.00	
路盤	真鍮クラッシュラン t=10cm	4.00	4.00	

NO. 14

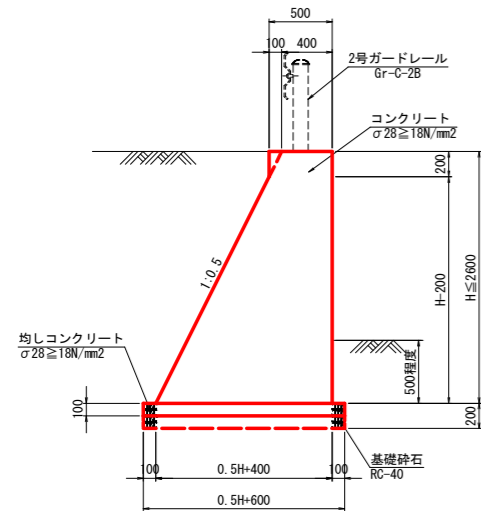
名称	区分・規格	数量		
		左側	右側	
掘削工	片切掘削	土砂	-	
	オープン掘削	土砂	0.3	
盛土工	路体盛土	W<2.5m	-	
	路床盛土	2.5m≤W<4.0m	-	
作業土工	床掘	2.5m≤W<4.0m	-	
		土砂(標準)	-	4.8
	埋戻	土砂(1m≤W<2m)	-	-
		土砂(小規模)	-	-
		4m≤W1	-	-
		1m≤W1<4m	-	-
	基礎修正	W1<1m	-	0.3
		小規模	-	-
	土砂	-	5.4	
	コンクリート取壊し	無筋	-	-
コンクリート舗装	σ28≥18N/mm ² t=10cm	4.50	4.50	
路盤	真鍮クラッシュラン t=10cm	4.50	4.50	

【実施設計図面】

工事名	R8徳土 阿南小松島線
路線名等	小・立江 道路改良工事(5)
工事箇所	阿南小松島線
図面名	小松島市立江町(第5分割)
縮尺	横断図(3)
会社名	1:100 図面番号 7/17
事業者名	徳島県徳島県土整備事務所

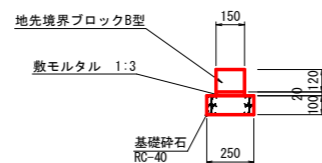
構造図

2号重力式擁壁 S=1:30

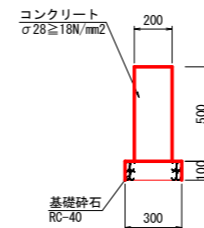


※2-1号：均しコンクリート
2-2号：基礎砕石

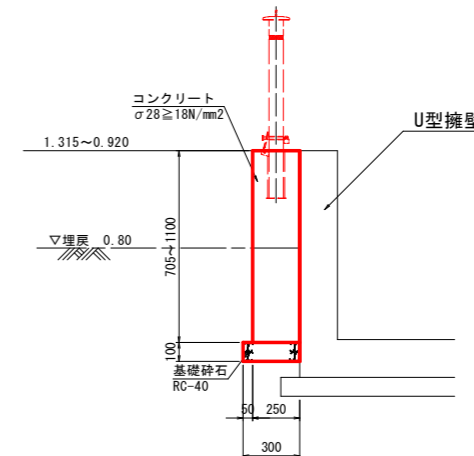
地先境界ブロックB型 S=1:20



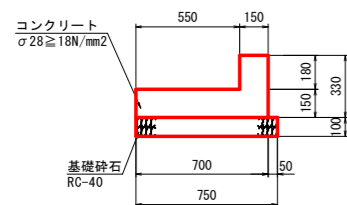
2号舗装留擁壁 S=1:20
(ラバーポール基礎)



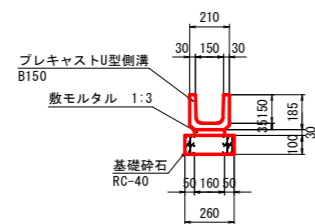
2号立入防止柵基礎 S=1:20
(3号立入防止柵)



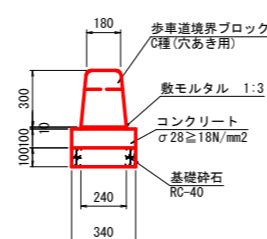
土留壁 S=1:20



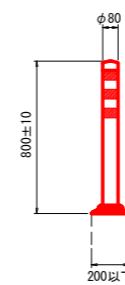
1号U型側溝 S=1:20



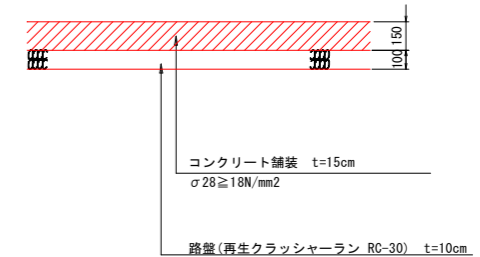
穴あき縁石 S=1:20



ラバーポール S=1:20
(貼付式)



コンクリート舗装 S=1:20



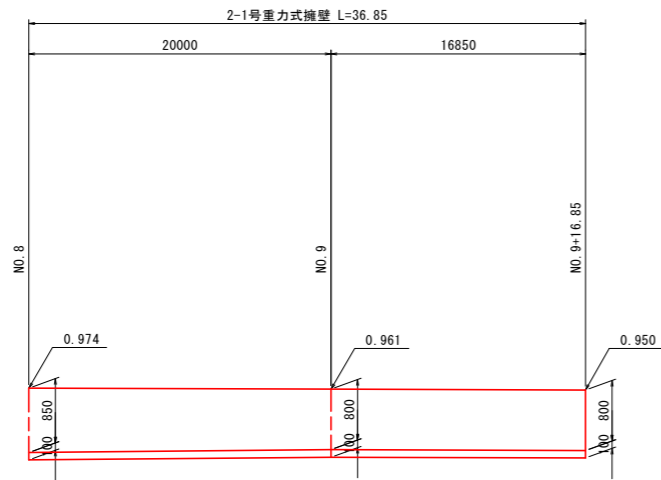
※コンクリート舗装については
溶接金網 (Φ6mm 150×150)
を設置すること。

【実施設計図面】

工事名	R8徳土 阿南小松島線 小・立江 道路改良工事 (5)
路線名等	阿南小松島線
工事箇所	小松島市立江町 (第5分割)
図面名	擁壁工展開図
縮尺	図示 図面番号 8 / 17
会社名	
事業者名	徳島県徳島県土整備事務所

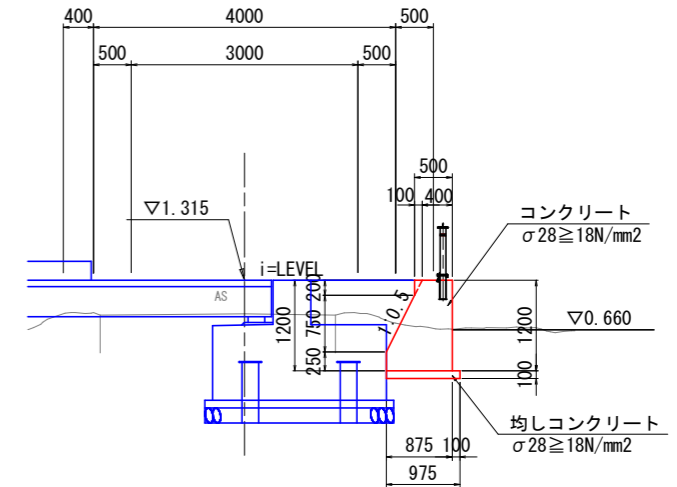
擁壁工展開図 H=1:250 V=1:50

A路線
右側 NO. 8~NO. 9+16.85
2号重力式擁壁



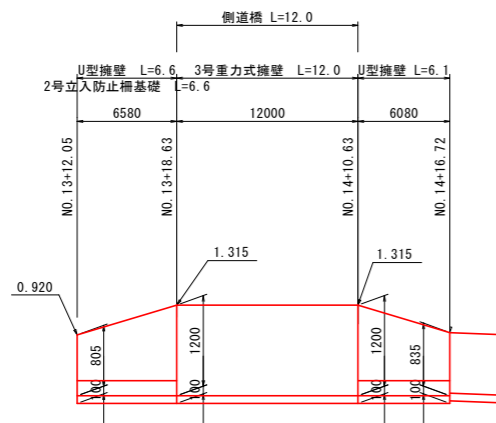
TP=-2.000

3号重力式擁壁 S=1:50
NO. 13+18.63~NO. 14+10.63



NO. 13+18.63~NO. 14+10.63の3号重力式擁壁は、
つま先が橋台にあたる箇所まで施工する。

A~B路線
右側 A路線NO. 13+12.05~NO. 14+16.72
2号重力式擁壁



TP=-2.000

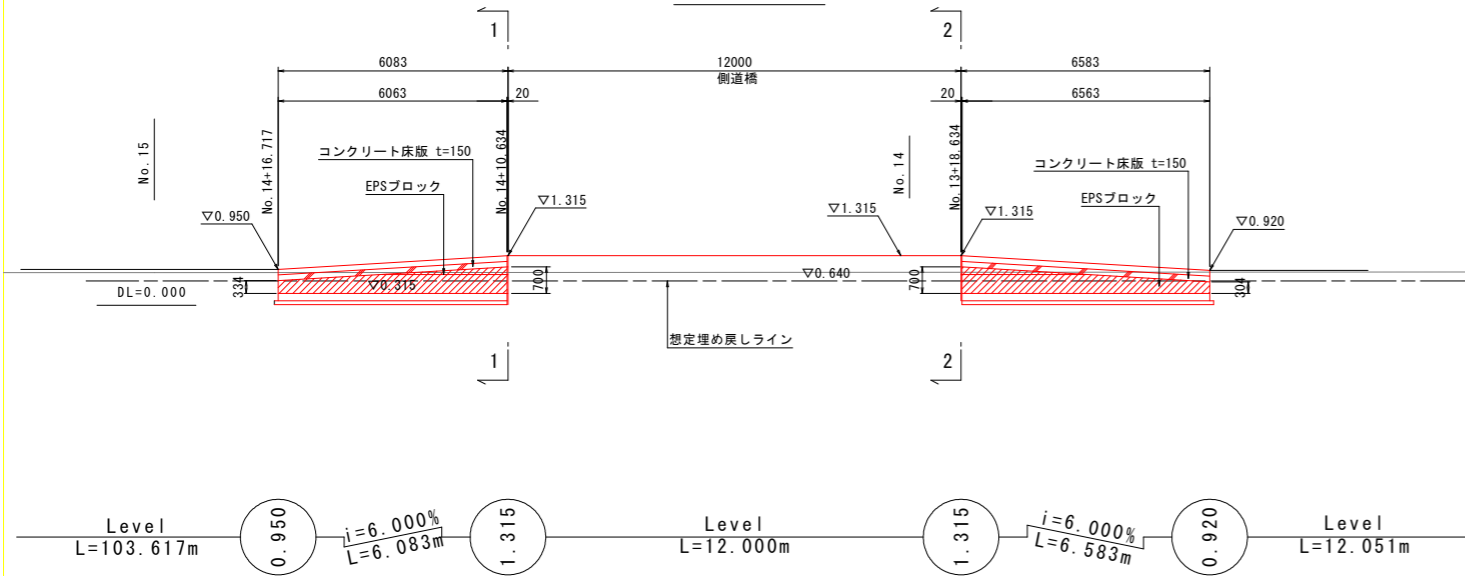
【実施設計図面】

工事名	R8徳土 阿南小松島線 小・立江 道路改良工事(5)		
路線名等	阿南小松島線		
工事箇所	小松島市立江町(第5分割)		
図面名	擁壁工展開図		
縮尺	H=1:250 V=1:50	図面番号	9 / 17
会社名			
事業者名	徳島県徳島県土整備事務所		

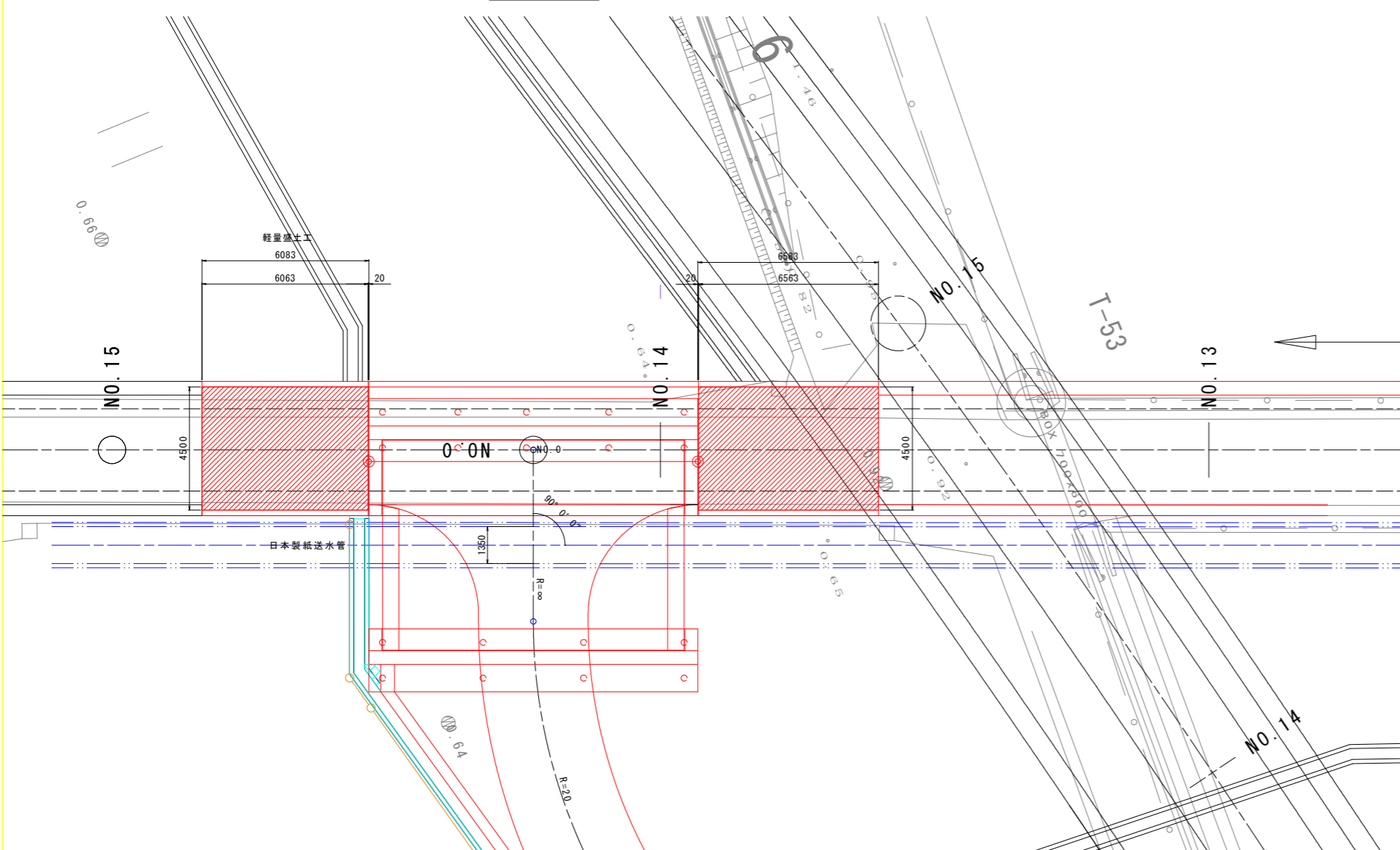
軽量盛土工一般図 S=1:100

A路線 No. 15付近

側面図



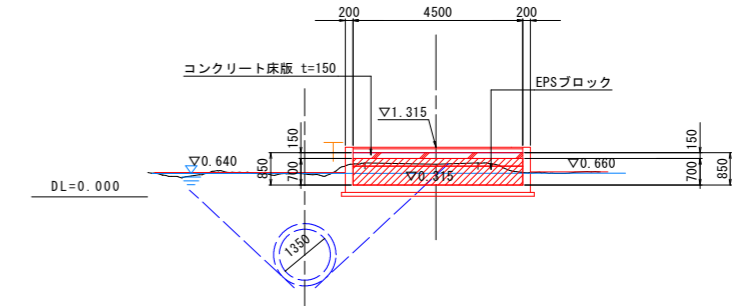
平面図



断面図

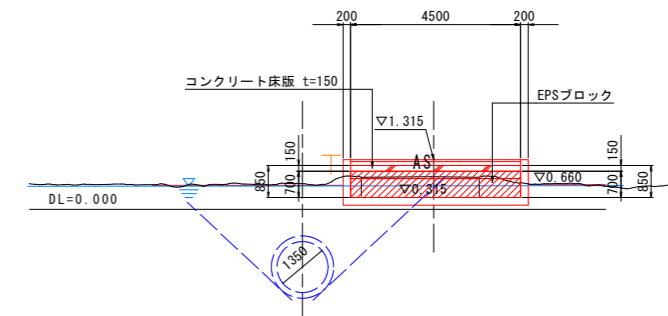
1-1断面 終点側 側道橋取り付け部

No. 14+10.634



2-2断面 始点側 側道橋取り付け部

No. 13+18.634



凡例

描 要	種 別
EPSブロック (DX-29)	

・発泡スチロール土工法開発機構 (EDO) の規格認定材料と同等品以上を使用すること。

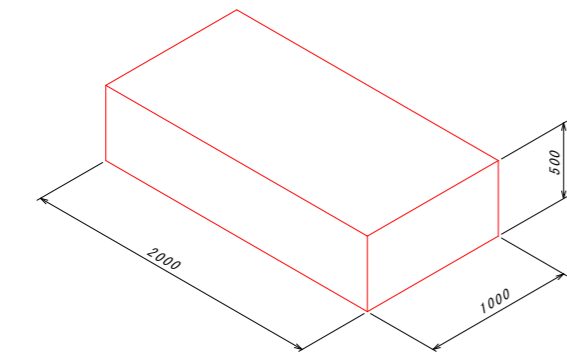
【実施設計図面】

工事名	R8徳土 阿南小松島線 小・立江 道路改良工事 (5)
路線名等	阿南小松島線
工事箇所	小松島市立江町 (第5分割)
図面名	軽量盛土工一般図
縮 尺	1:100 図面番号 10/17
会 社 名	
事業者名	徳島県徳島県土整備事務所

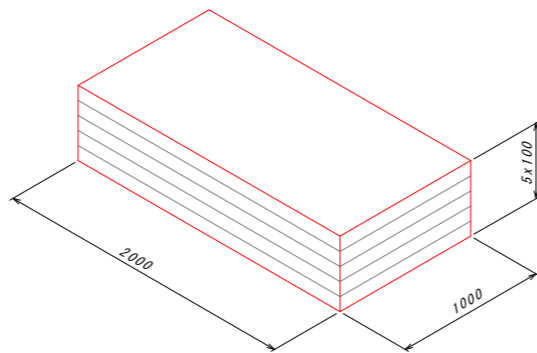
軽量盛土工構造図 (1)

(EPS工詳細図)

EPSブロックの基本形状・物性規格 S=1:25



型内発泡法 EPSブロック



押出发泡法 EPSブロック

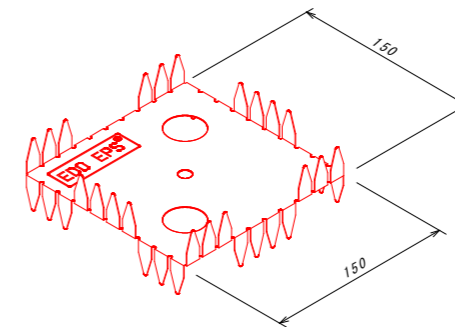
EPSブロック物性表

項目	単位	EPSブロック種別										試験方法
		型内発泡法					押出发泡法					
		D-35	D-30	D-25	D-20	D-16	D-12	DX-45	DX-35	DX-29	DX-24H	
単位体積重量	kN/m ³	0.35 +0.030 -0.020	0.30 +0.030 -0.020	0.25 +0.020 -0.015	0.20 +0.020 -0.010	0.16 +0.020 -0.010	0.12 +0.020 -0.010	0.45±0.050	0.35±0.030	0.29 +0.030 -0.020	0.24 +0.030 -0.010	JIS K 7222
圧縮強度	kN/m ²	220以上	180以上	140以上	100以上	70以上	40以上	700以上	400以上	280以上	200以上	降伏ひずみ時もしくは 10%ひずみ時
許容圧縮応力度	kN/m ²	110	90	70	50	35	20	350	200	140	100	圧縮弾性領域
弾性係数	kN/m ²	11000	9000	7000	5000	3500	2000	35000	20000	14000	10000	

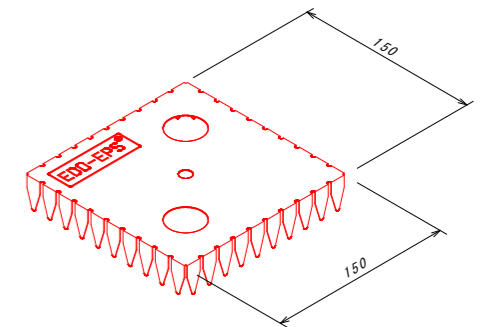
・発泡スチロール土木工法開発機構 (EDO) の規格認定材料と同等品以上を使用する
 ・ DX-29 は、本設計で使用するEPSブロックを示す。

緊結金具詳細図

両爪型



片爪型



材料物性表

種類	記号	めっき付着量			引張試験値	
		両面等圧めっきの最小付着量 (両面の合計 g/m ²)			降伏点 N/mm ²	引張強さ N/mm ²
構造用	SGLC400 相当	記号	3点平均付着量	1点最小付着量		
		AZ150	150	130	295以上	400以上

・発泡スチロール土木工法開発機構 (EDO) が指定した金具と同等品以上を使用する

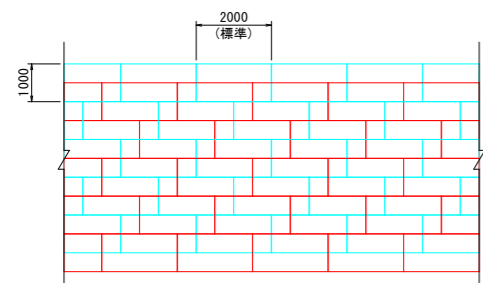
緊結金具の設置数

条件	ブロックサイズ	個数	摘要
1m ² あたり	-	1.15	
1m ² あたり	2.0m x 1.0m x 0.5m	2.30	

- ・レベル2地震動対応の場合は、上記個数の倍の金具を使用する事。
- ・緊結金具の個数は、ロス分を含んだ数量とする。
- ・切断加工したブロックには、1ブロックあたり1個ないし2個使用とする。
- ・発泡スチロール土木工法開発機構 (EDO) が指定した金具と同等品以上を使用する事。

EPSブロック配置の参考例 S=1:100

平面図



- : 上層ステージ
- : 下層ステージ

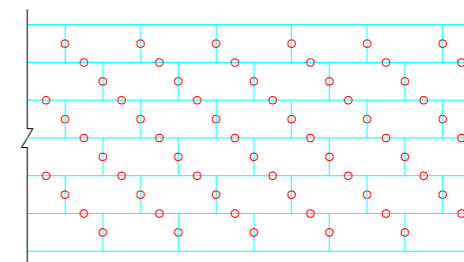
特記事項

- 本工事の軽量盛土工法
 - 本工事における軽量盛土工は、契約図書に示す構造条件等に対し、「EDO-EPS工法 設計・施工基準書 (2019年5月 発泡スチロール土木工法開発機構) (以下、「基準書」と示す)」により決定している。
 - 本工事に施工に際し、上記1.(1)によらず別の軽量盛土工法を採用しようとする場合は、事前に監督職員の承諾を得なければならない。
- 使用材料
 - 発泡スチロールブロックについては、「基準書」第3章 材料 3.2 EDO-EPSブロックに示される材料特性を満足するものとする。
 - 緊結金具については、地震時における軽量盛土工に作用する水平力に対し、発泡スチロールブロックの結合性能が金具のせん断抵抗力により確保できる機能を有するものとする。
- 施工管理方法

本工事における軽量盛土工の施工管理については、「施工管理基準」の他、「基準書」第6章 施工によるものとする。

緊結金具の設置例 S=1:100

平面図



- 緊結金具

【実施設計図面】

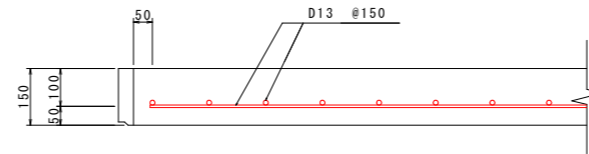
工事名	R8徳土 阿南小松島線 小・立江 道路改良工事 (5)
路線名等	阿南小松島線
工事箇所	小松島市立江町 (第5分割)
図面名	軽量盛土工構造図 (1)
縮尺	図示 図面番号 11 / 17
会社名	
事業者名	徳島県徳島県土整備事務所

軽量盛土工構造図 (2) S=1:10

(EPS工詳細図)

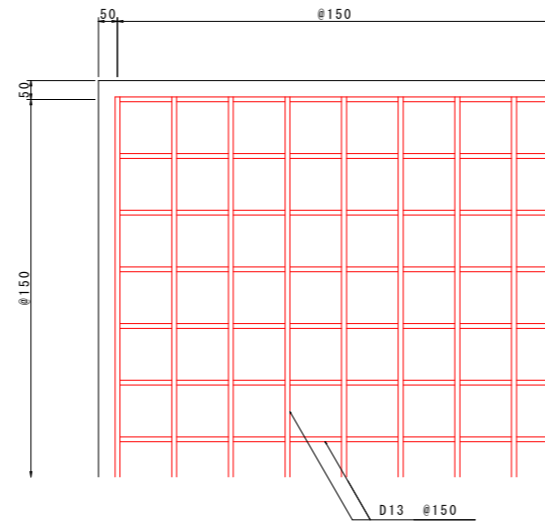
コンクリート床版詳細図

断面図



※ 重ね継手長 $l_a=410$ 以上
 $l_a = 31.25 \times d$
(「道路土工 擁壁工指針(平成24年度版)」 P.155 参照)

平面図



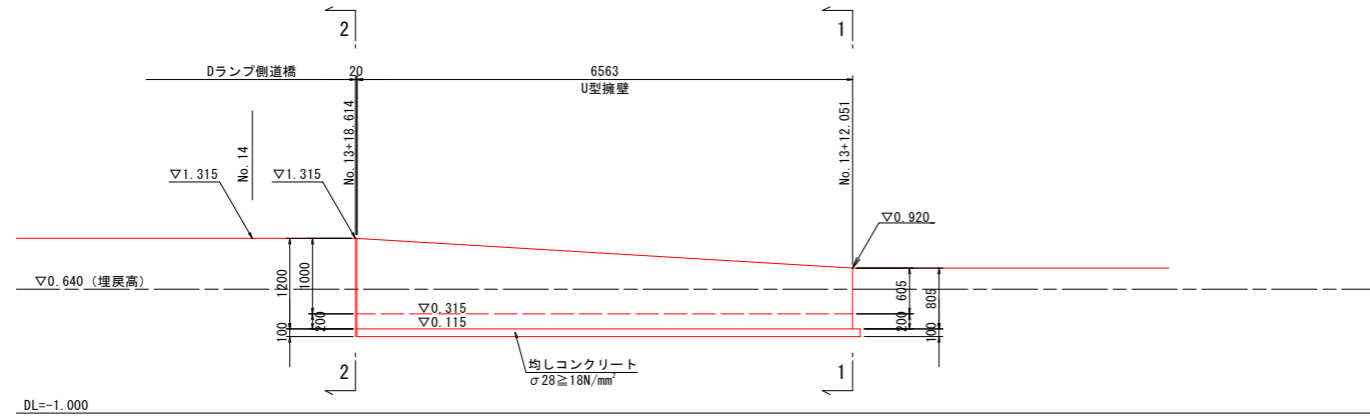
【実施設計図面】

工事名	R8徳土 阿南小松島線 小・立江 道路改良工事 (5)		
路線名等	阿南小松島線		
工事箇所	小松島市立江町(第5分割)		
図面名	軽量盛土工構造図 (2)		
縮尺	1:10	図面番号	12/17
会社名			
事業者名	徳島県徳島県土整備事務所		

U型擁壁構造図 (1)

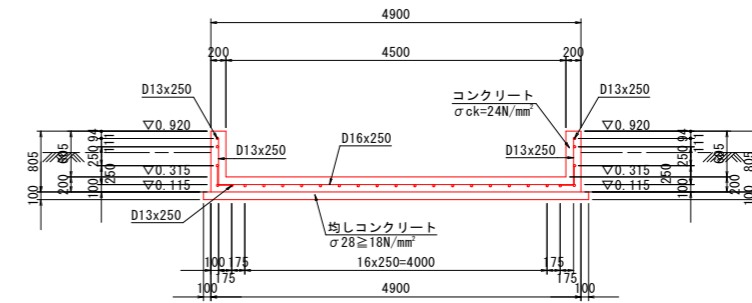
(市道起点側)

側面図 S=1:50

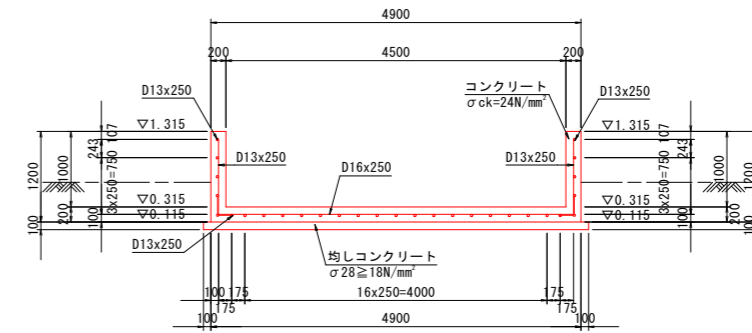


断面図 S=1:50

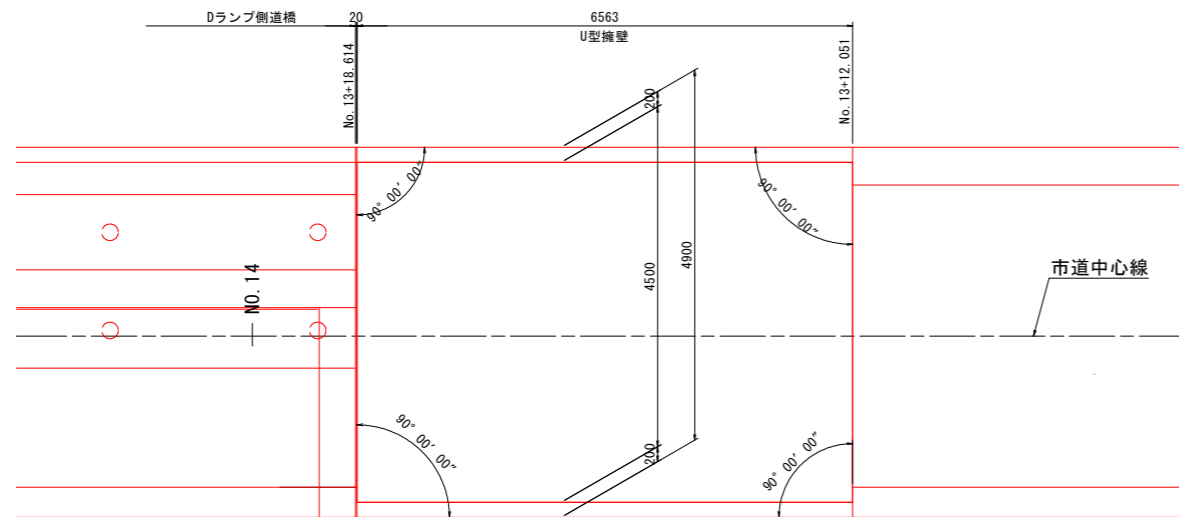
1-1断面



2-2断面



平面図 S=1:50



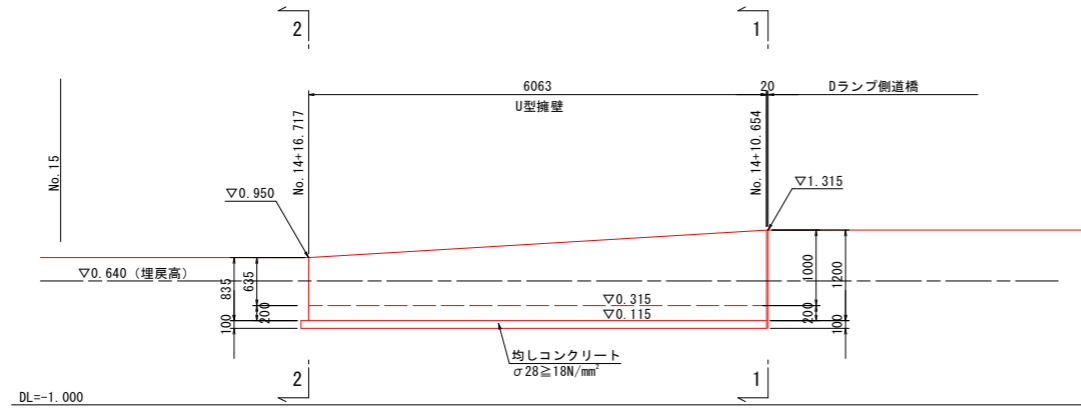
【実施設計図面】

工事名	R8徳土 阿南小松島線 小・立江 道路改良工事 (5)		
路線名等	阿南小松島線		
工事箇所	小松島市立江町 (第5分割)		
図面名	U型擁壁構造図 (1)		
縮尺	1:50	図面番号	13 / 17
会社名			
事業者名	徳島県徳島県土整備事務所		

U型擁壁構造図 (2)

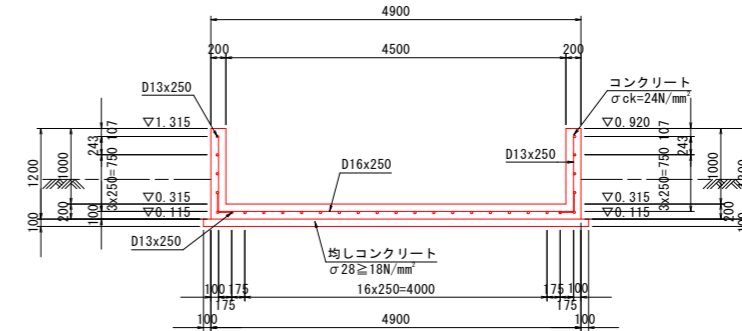
(市道起点側)

側面図 S=1:50

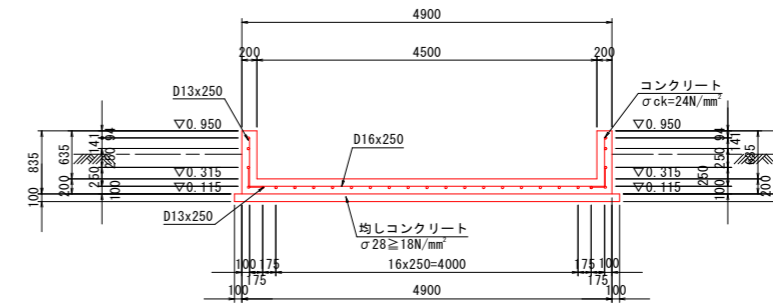


断面図 S=1:50

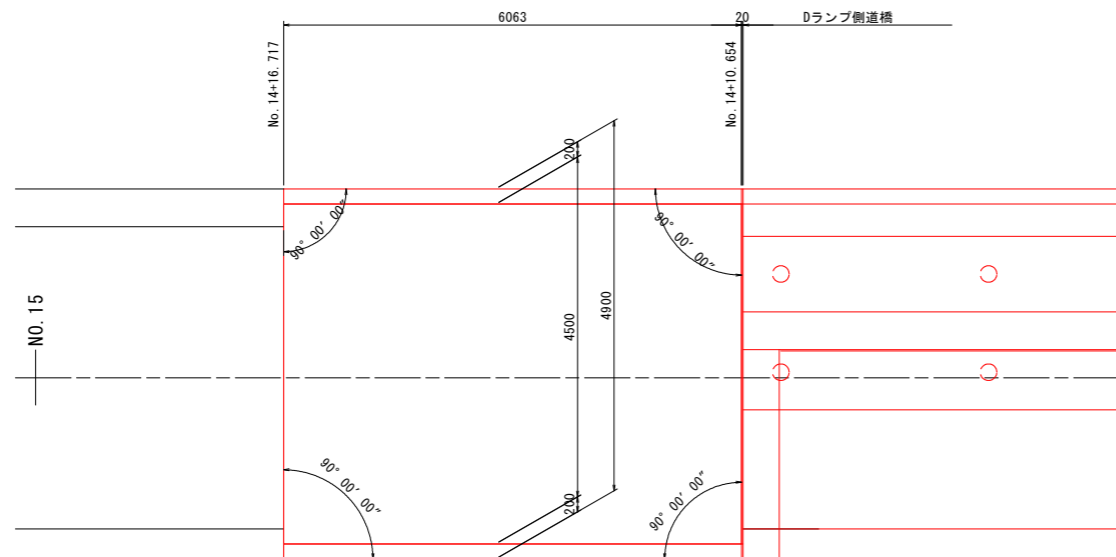
1-1断面



2-2断面



平面図 S=1:50



【実施設計図面】

工事名	R8徳土 阿南小松島線 小・立江 道路改良工事 (5)		
路線名等	阿南小松島線		
工事箇所	小松島市立江町 (第5分割)		
図面名	U型擁壁構造図 (2)		
縮尺	1:50	図面番号	14 / 17
会社名			
事業者名	徳島県徳島県土整備事務所		

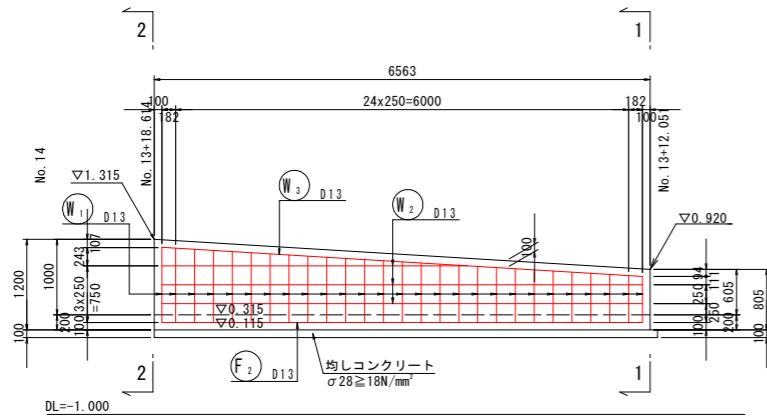
U型擁壁配筋図 (1)

(市道起点側)

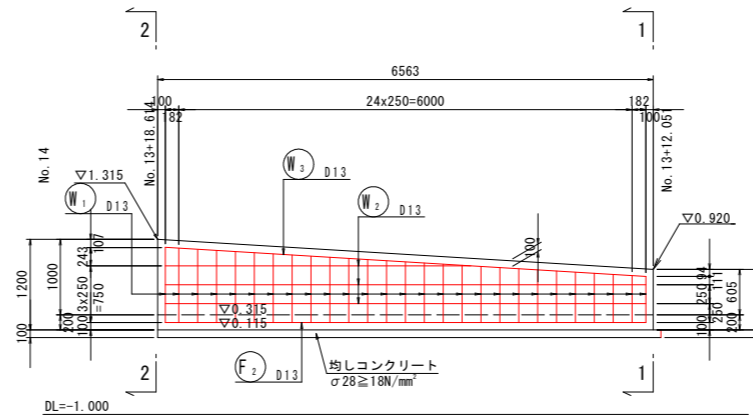
側面図 S=1:50

断面図 S=1:50

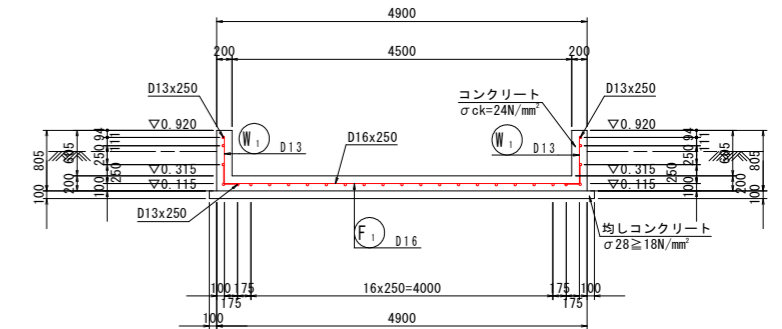
3-3断面



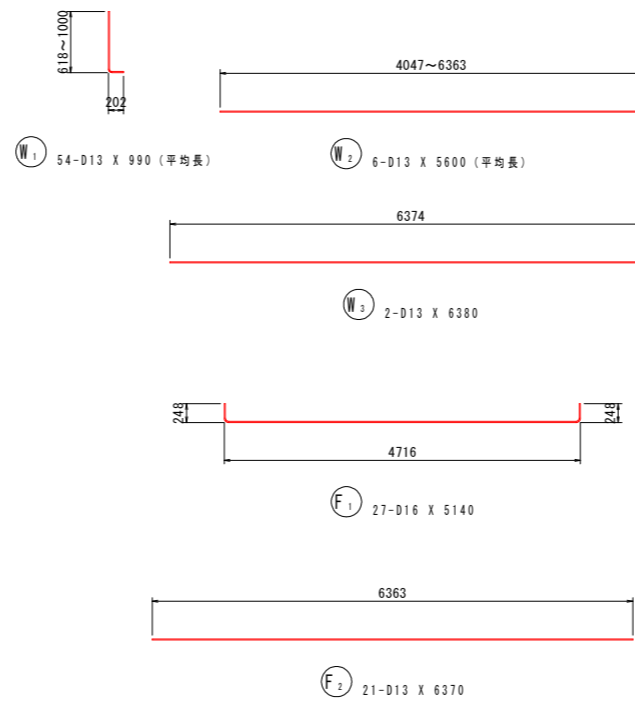
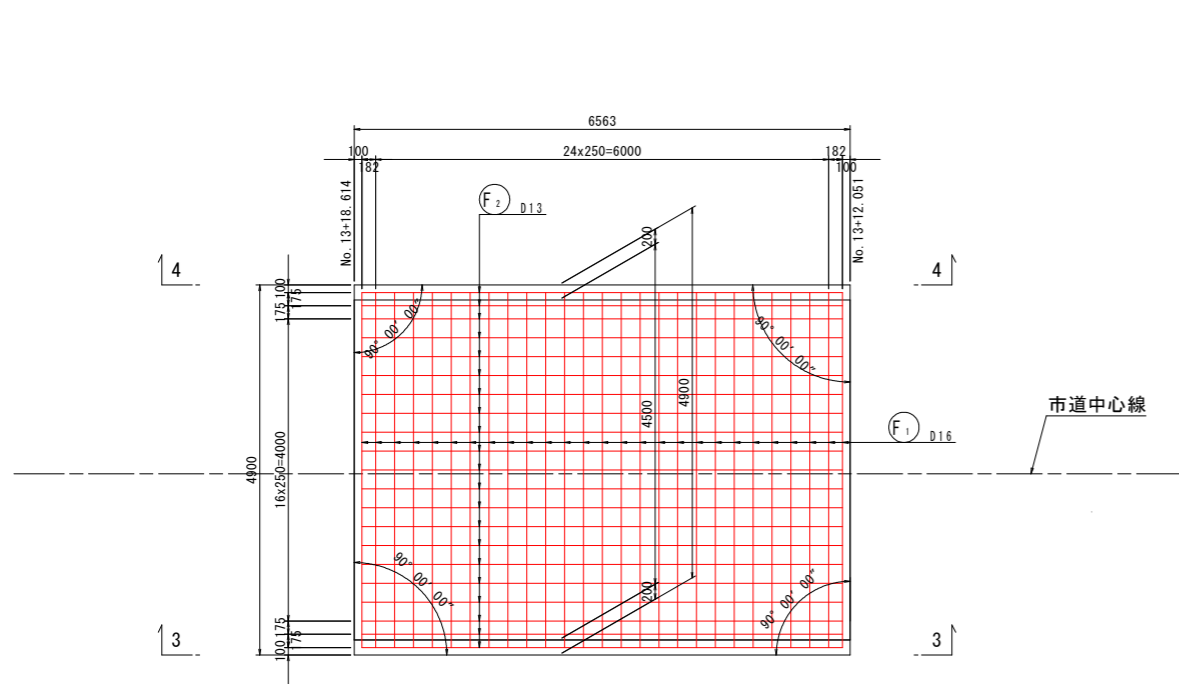
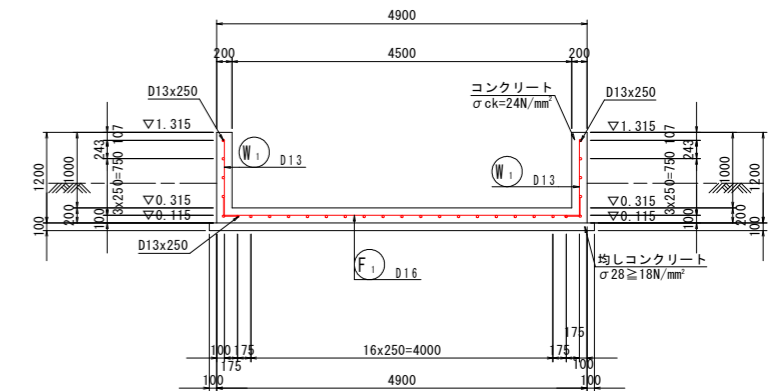
4-4断面



1-1断面



2-2断面



鉄筋質量表

記号	径	長さ	本数	単位質量	一本当り質量	質量	換算
F ₁	D16	5140	27	1.56	8.02	217	—
F ₂	D13	6370	21	0.995	6.34	133	—
							350
W ₁	D13	990	54	0.995	0.985	53	L (平均長)
W ₂	D13	5600	6	0.995	5.57	33	— (平均長)
W ₃	D13	6380	2	0.995	6.35	13	—
							99
合計 D16						217 kg	
D13						232 kg	
総質量						449 kg	

【実施設計図面】

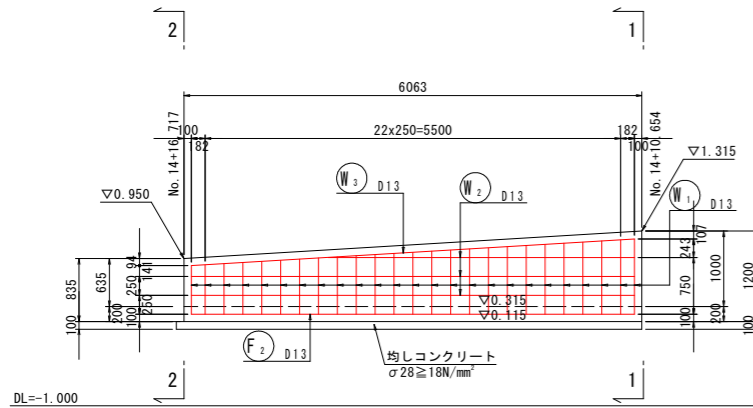
工事名	R8徳土 阿南小松島線 小・立江 道路改良工事 (5)		
路線名等	阿南小松島線		
工事箇所	小松島市立江町(第5分割)		
図面名	U型擁壁配筋図 (1)		
縮尺	1:50	図面番号	15 / 17
会社名			
事業者名	徳島県徳島県土整備事務所		

U型擁壁配筋図 (2)

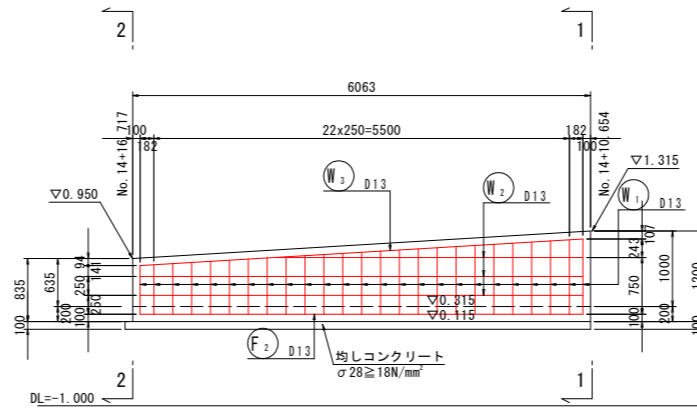
(市道起点側)

側面図 S=1:50

3-3断面

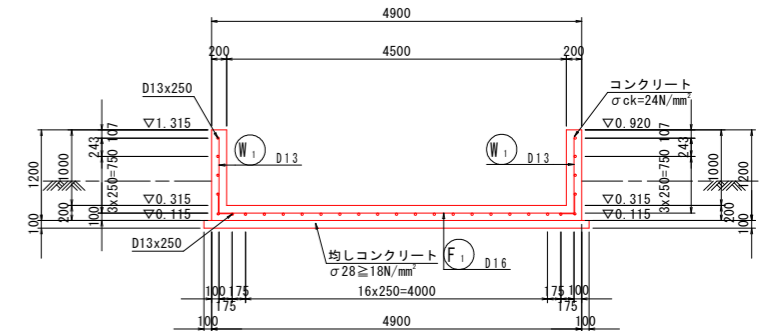


4-4断面

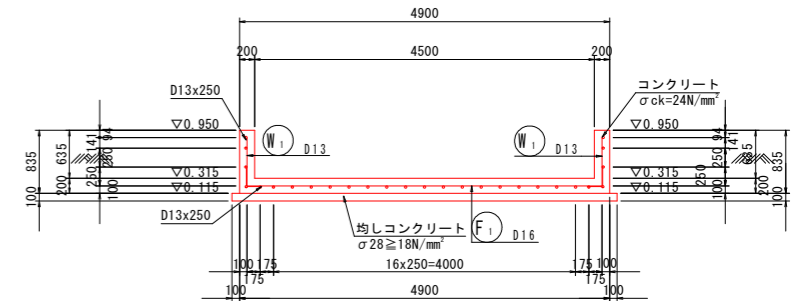


断面図 S=1:50

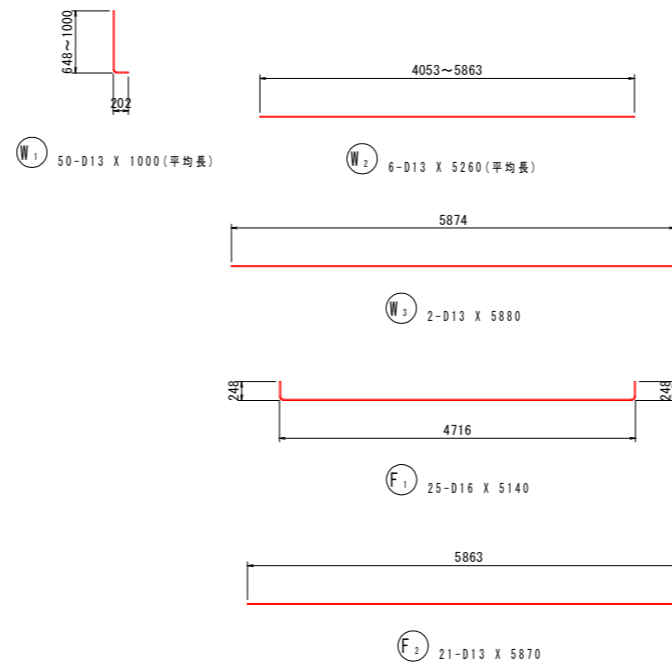
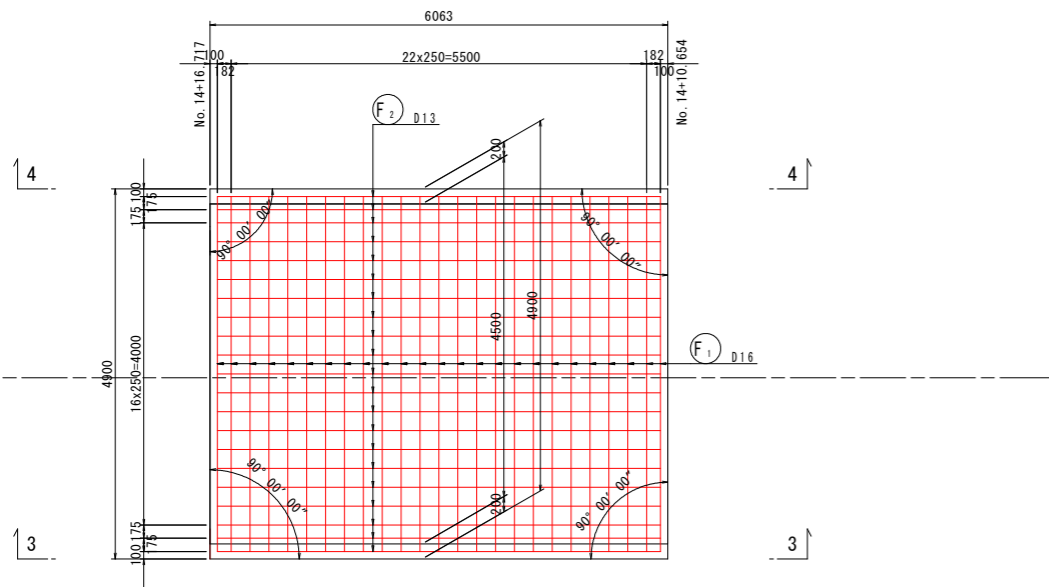
1-1断面



2-2断面



平面図 S=1:50



鉄筋質量表

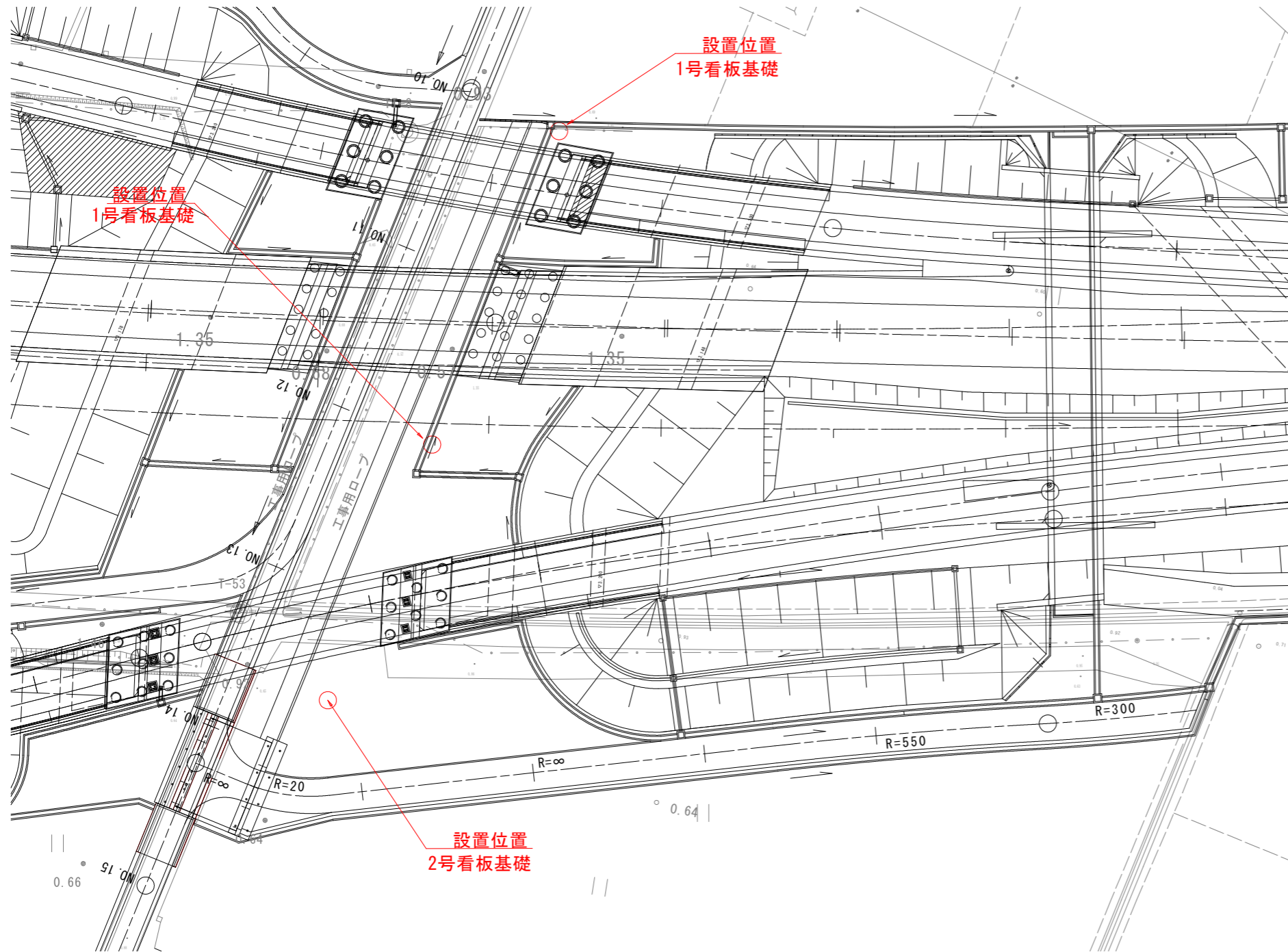
記号	径	長さ	本数	単位質量	一本当り質量	質量	摘要
F1	D16	5140	25	1.56	8.02	200	┌
F2	D13	5870	21	0.995	5.84	123	┌
							323
W1	D13	1000	50	0.995	0.995	50	L (平均長)
W2	D13	5260	6	0.995	5.23	31	┌ (平均長)
W3	D13	5880	2	0.995	5.85	12	┌
							93
合計 D16						200 kg	
D13						216 kg	
総質量						416 kg	

【実施設計図面】

工事名	R8徳土 阿南小松島線 小・立江 道路改良工事 (5)		
路線名等	阿南小松島線		
工事箇所	小松島市立江町 (第5分割)		
図面名	U型擁壁配筋図 (2)		
縮尺	1:50	図面番号	16 / 17
会社名			
事業者名	徳島県徳島県土整備事務所		

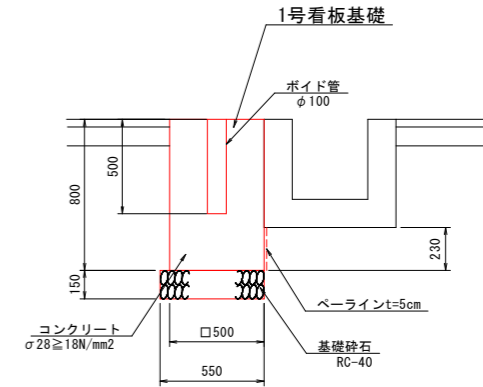
看板基礎設置図

注意看板設置位置 S=1:300

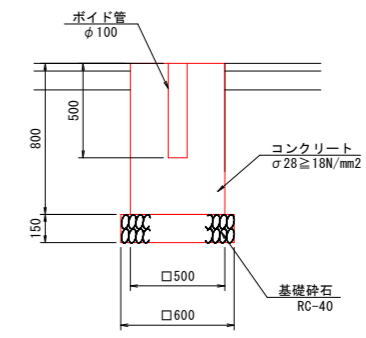


構造図 S=1:20

1号看板基礎

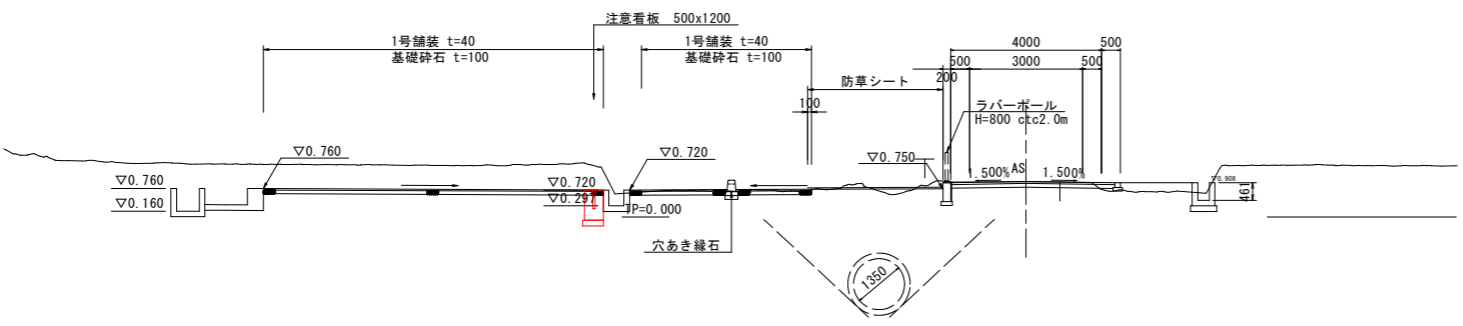


2号看板基礎



横断図 S=1:100

NO. 12
D = 240.000
GH = 0.938
FH = 0.943



【実施設計図面】	
工事名	R8徳土 阿南小松島線 小・立江 道路改良工事 (5)
路線名等	阿南小松島線
工事箇所	小松島市立江町 (第5分割)
図面名	看板基礎設置図
縮尺	図示 図面番号 17/17
会社名	
事業者名	徳島県徳島県土整備事務所